

BOUTET

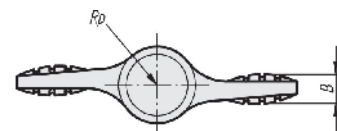
Bouton JU en plastique composite

Bouton en techno-plastique polyamide noir renforcé de fibres de verre, de surface mate, grainage fin, excellente résistance aux chocs. Capsules de protection gris clair RAL 7035, jaune RAL 1021 et rouge RAL 3020 également en standard : référence et prix sur demande. Branches asymétriques pour un grand confort et une grande efficacité de serrage. Utilisation de -50° à $+130^{\circ}$ Celsius, excellente résistance aux produits chimiques, aux intempéries et aux lubrifiants chauds. Tige et insert en acier zingué ou en acier inox AISI 303.



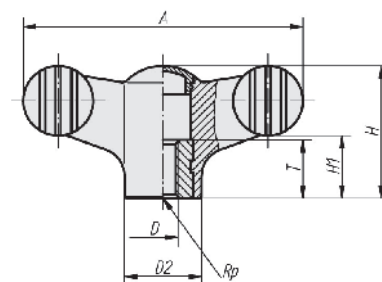
Knob JU in composite plastic

Knob made of glass fibre reinforced polyamide, anthracite grey, with insert either in zinc plated steel or stainless steel 1.4305 AISI 303. Caps available in light grey RAL 7035, yellow RAL 1021 and red RAL 3020.



01 Version avec insert fileté / with female insert

A	D	B	D2	H	H1	T	REFERENCE acier / steel	REFERENCE inox / stainless
38	M4	4,5	12	18	8,5	10	8055	8055 <i>i</i>
38	M5	4,5	12	18	8,5	10	8056	8056 <i>i</i>
38	M6	4,5	12	18	8,5	10	8057	8057 <i>i</i>
50	M5	5	14	24	11,5	10	8151	8151 <i>i</i>
50	M6	5	14	24	11,5	10	8152	8152 <i>i</i>
75	M8	7	21	35	16,5	14	8153	8153 <i>i</i>
75	M10	7	21	35	16,5	14	8154	8154 <i>i</i>

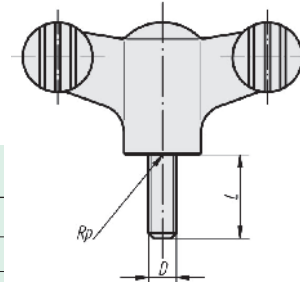


01

02 Version avec tige fileté / with stud

- Longueur standard tige acier / Length of steel stud
- Longueur standard tige inox / Length of stainless stud

A	D	10	15	20	30	40	50	REFERENCE acier / steel	REFERENCE inox / stainless
38	M4	● ●	● ●					8051**	8051** <i>i</i>
38	M5		● ●	● ●	● ●			8052**	8052** <i>i</i>
38	M6			● ●	● ●	● ●		8053**	8053** <i>i</i>
50	M5		● ●	● ●				8141**	8141** <i>i</i>
50	M6			● ●	● ●	● ●		8142**	8142** <i>i</i>
50	M8			● ●	● ●	● ●		8143**	8143** <i>i</i>
75	M8			● ●	● ●	● ●		8144**	8144** <i>i</i>
75	M10			● ●	● ●	● ●	● ●	8145**	8145** <i>i</i>



02

** Exemple de commande : 814320 pour une longueur 20 mm / How to order : 814320 for length 20 mm